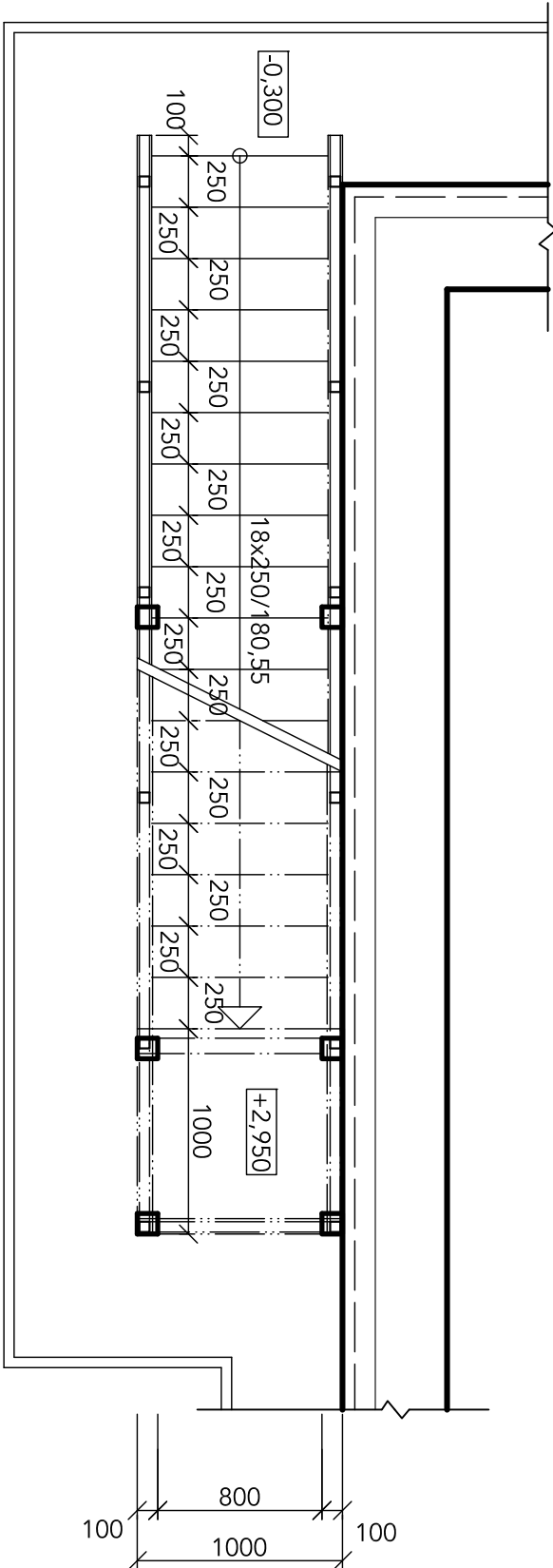
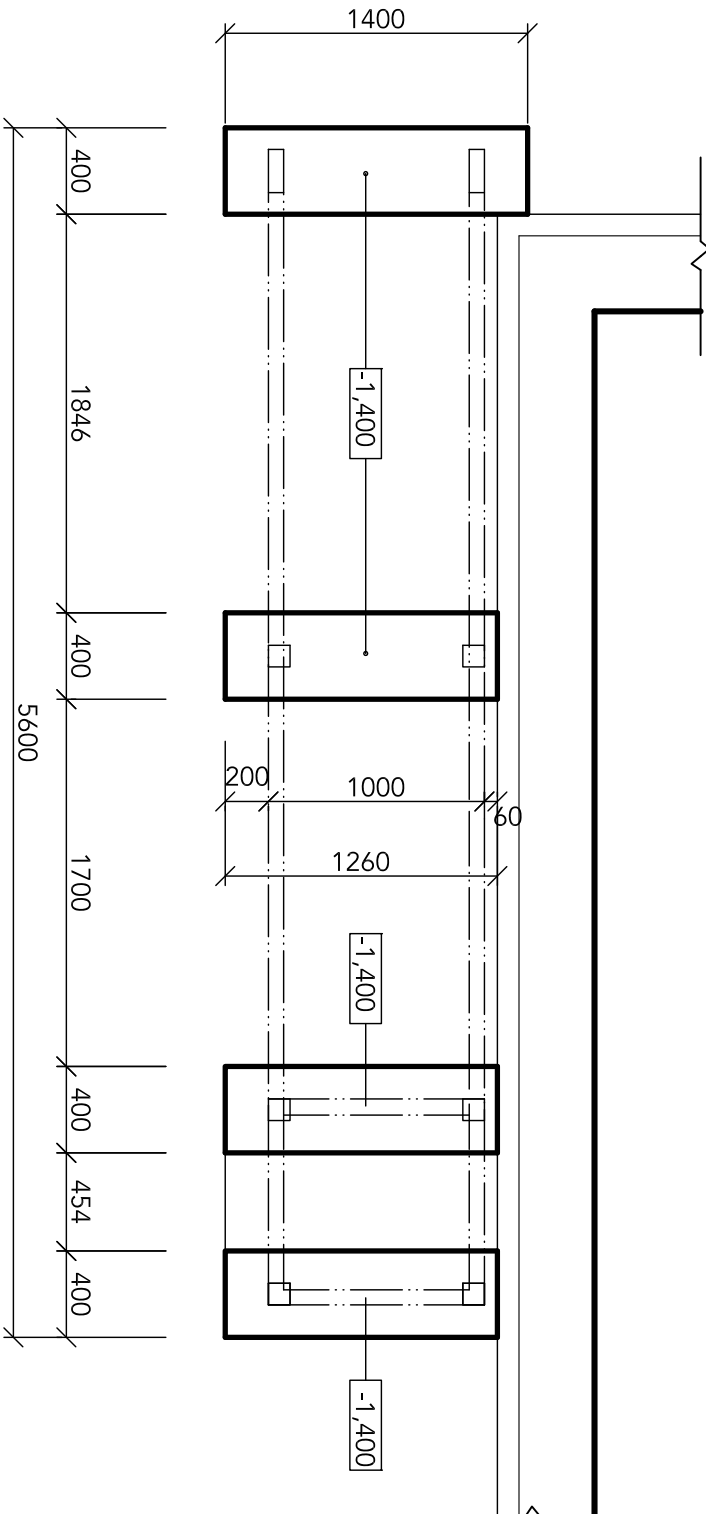


Pôdorys M1:35



Pôdorys základov M1:35



Výpis ocelových prvkov vonkajšieho schodiska

Označenie prvku vo výkrese	Názov prvku material	Dĺžka celkom (mm)	Počet (ks)	Váha (kg/m)	Váha celkom (kg)
1	OCELOVÝ PROFIL U č.200	8500	2	25,30	430,10
2	ZINKOVANÝ SCHOD. STUPEN 250x1000mm	1000	18	5,00	90,00
3	ZINKOVANÝ ROŠT 750x1000mm	1000	1	27,40	27,40
4	OCELOVÝ PROFIL 2xU č.100	19400	2	10,60	411,28
5	OCELOVÝ PROFIL L 30x30	1000	2	1,36	2,72
6	OCELOVÝ UZAVRETÝ PROFIL 50x50x3	12500	2	4,37	109,25
7	OCELOVÝ UZAVRETÝ PROFIL 30x30x3	22000	2	2,40	105,60
					1176,35

AUTOR PROJEKTU		ING. ALŽBETA KOČIŠOVÁ		Ing. Alžbeta KOČIŠOVÁ autORIZOVANÝ STAVEBNÝ INŽINIER ul. Špitálska č.5 071 01 Michalovce č. mob. +421907915119 e-mail: betakocisova@gmail.com
ZODP. PROJEKTANT STAVBY		ING. ALŽBETA KOČIŠOVÁ		
VYPRACOVAL		ING. ALŽBETA KOČIŠOVÁ		
INVESTOR/ROBEC HOROVCE, Horovce č.25, 07202				
OKRES: MICHALOVCE		KRAJ: KOŠICKÝ		
NÁZOV A Miesto STAVBY: ZNIŽENIE ENERGETICKEJ NÁROČNOSTI BUDOVY MATERSKEJ ŠKOLY V OBCI HOROVCE K.Ú. HOROVCE, Č.P.172/177/1				
DIEL: SO 01 ARCHITEKTONICKO-STAVEBNÁ ČASŤ				
NÁZOV VÝKRESU: VONKAJŠIE OCELOVÉ SCHODISKO				
FORMAT		3x44		
DÁTUM:		07/2021		
STUPEŇ PD:		PRE SP A REALIZÁCIU		
MIERKA:		ČÍSLO VÝKR. Č. PARÉ:		
1:35		12		